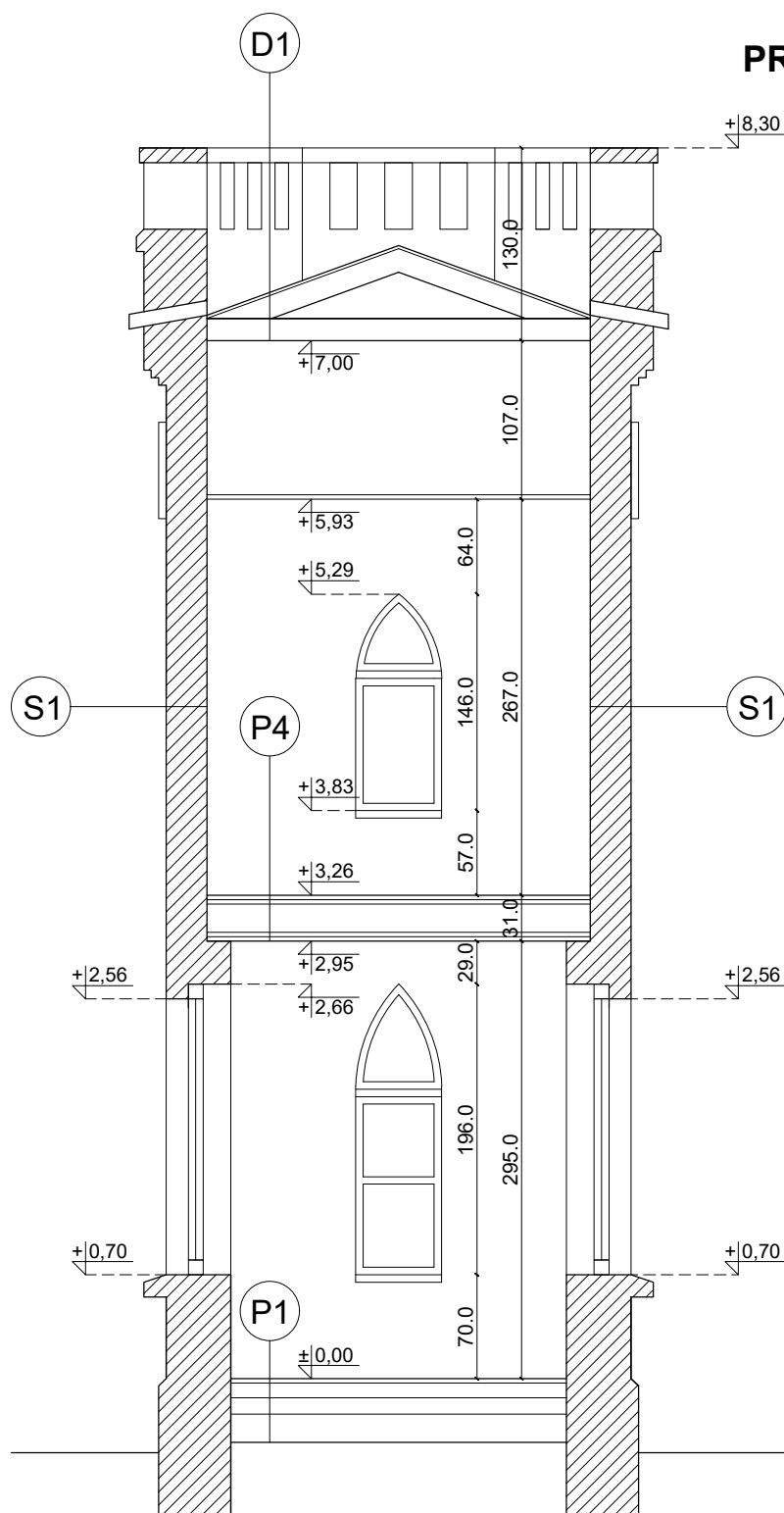


PRZEKRÓJ B-B, SKALA 1:50 /INWENTARYZACJA



P1/ POSADZKA NA GRUNCIE
- DESKA PODŁOGOWA 3,5 CM
- BELKA DREWNIANA 10 CM
- CEGŁA PEŁNA + PUSTKA POWIETRZNA
- GRUZ I PIASEK

P2/ POSADZKA W PIWNICY
- CEGŁA PEŁNA
- GRUNT RODZIMY

P3/ POSADZKA NAD PIWNICĄ
- DESKA PODŁOGOWA 3,5 CM
- BELKA DREWNIANA 25 CM
- POLEPA
- DESKOWANIE
- PODSUFITKA
- MATY SŁOMIANE
- TYNK CEMENTOWO - WAPIENNY

P4/ POSADZKA NAD PARTEREM
- DESKA PODŁOGOWA 3,5 CM
- BELKA DREWNIANA 25 CM
- POLEPA
- DESKOWANIE
- PODSUFITKA
- MATY SŁOMIANE
- TYNK CEMENTOWO - WAPIENNY

D1/ DACH
- PAPA NA LEPIKU
- DESKI 3,5 CM
- BELKI STROPOWE 14X18 CM,
PUSTKA POWIETRZNA, BELKI 18X10 CM
- PŁYTY WIÓROWO - CEMENTOWE
- DESKOWANIE
- MATY SŁOMIANE
- TYNK CEMENTOWO - WAPIENNY

S1/ ŚCIANA KONSTRUKCYJNA
- TYNK CEMENTOWO - WAPIENNY
- CEGŁA PEŁNA 30/42 CM
- TYNK CEMENTOWO - WAPIENNY

S2/ ŚCIANA DZIAŁOWA
- TYNK CEMENTOWO - WAPIENNY
- CEGŁA PEŁNA 16 CM
- TYNK CEMENTOWO - WAPIENNY

NADGOPLAŃSKI PARK TYŚIĄCLECIA UL. WODNA 9 88-150 KRUSZWICA	AUTOR PROJEKTU:
POPRAWA RÓŻNORODNOŚCI BIOLOGICZNEJ POPRZEC ZARYBIENIE J. GOPŁO ORAZ ROZBUDOWA OBIEKTU O CZĘŚĆ EKSPOZYCJI PRZYRODNICZO - HISTORYCZNEJ	
ADRES OBIEKTU: KRUSZWICA, UL. POPIELA 3, DZ. NR 249/3	
PRZEDMIOT RYSUNKU: PRZEKRÓJ B-B /INWENTARYZACJA	NR 6
BRANŻA: BUDOWLANA	SKALA: 1:50 DATA: